



АДМИНИСТРАЦИЯ ГОРОДА ПЕРМИ
ДЕПАРТАМЕНТ ЗЕМЕЛЬНЫХ ОТНОШЕНИЙ

Сибирская ул., д. 15, Пермь, 614000, тел. (342) 212-46-78, факс 212-41-51
e-mail: dzo@gorodperm.ru, http://www.gorodperm.ru

РАЗРЕШЕНИЕ
на размещение объекта
№ 21-01-44-641 от 04 МАЙ 2022

Департамент земельных отношений Администрации города Перми в соответствии с пунктом 3 ст. 39.36 Земельного кодекса Российской Федерации, Положением о порядке и условиях размещения объектов на землях или земельных участках, находящихся в государственной или муниципальной собственности, на территории Пермского края без предоставления земельных участков и установления сервитутов, публичного сервитута, утвержденным Постановлением Правительства Пермского края от 22 июля 2015 г. № 478-п, заявлением от 22 апреля 2022 г. № 21-01-06-3641

разрешает ОАО «МРСК Урала» (ИНН 6671163413, ОГРН 1056604000970, место нахождения: 620026, Свердловская область, г. Екатеринбург, ул. Мамина-Сибиряка, д. 140)

размещение объекта: линии электропередачи классом напряжения до 35 кВ, а также связанные с ними трансформаторные подстанции, распределительные пункты и иное предназначенное для осуществления передачи электрической энергии оборудование, для размещения которых не требуется разрешения на строительство (строительство КТПП 6/0,4 кВ с оборудованием учета э/э, КЛ 6 кВ, ВЛ 0,4 кВ, оборудование учета э/э на опоре ВЛ 0,4 кВ для электроснабжения нежилой застройки по адресу: Пермский край, г. Пермь, Пермское городское лесничество, Чернявское участковое лесничество квартал 10 части выделов 16,24, квартал 11 части выделов 15,19 (кадастровый номер земельного участка 59:01:4416007:238).

способ размещения объекта: подземный, надземный, наземный

на землях: государственная собственность на которые не разграничена

местоположение: Пермский край, г. Пермь, Индустриальный район, ул. Ш.Космонавтов

разрешение выдано на срок: 1 (один) год

Дополнительные условия размещения:

Территория, согласно схеме, расположена в зоне с особым условием использования территорий: охранный зона объектов электросетевого хозяйства, охранные зоны коммунальных тепловых сетей, приаэродромная территория аэродрома аэропорта Большое Савино; зоны санитарной охраны: III пояс Зоны санитарной охраны скважины 1 ООО "Нового-Прикамье" в м/р Парковый г. Перми.

ОАО «МРСК Урала»:

1. Соблюдать Правила охраны электрических сетей, установленные постановлением Правительства Российской Федерации от 24 февраля 2009 г. № 160 «О порядке установления охранных зон объектов электросетевого хозяйства и особых условий использования земельных участков, расположенных в границах таких зон»;

2. Соблюдать Правила охраны коммунальных тепловых сетей, утвержденные Приказом Министерства архитектуры, строительства и жилищно-коммунального хозяйства Российской Федерации от 17 августа 1992 г. № 197 «О типовых правилах охраны коммунальных тепловых сетей»;

3. Соблюдать Правила охранных зон воздушного пространства, установленные постановлением Правительства Российской Федерации от 11 марта 2010 г. № 138 «Об утверждении Федеральных правил использования воздушного пространства Российской Федерации»;

4. Соблюдать санитарные правила и нормативы, утвержденным постановлением Главного государственного врача РФ от 14 марта 2002 № 10 «О введении в действие Санитарных правил и норм «Зоны санитарной охраны источников водоснабжения и водопроводов питьевого назначения. СанПиН 2.1.4.1110-02»;

5. В соответствии с пунктом 7(2) Положения о порядке и условиях размещения объектов на землях или земельных участках, находящихся в государственной или муниципальной собственности, на территории Пермского края без предоставления земельных участков и установления сервитутов, публичного сервитута, утвержденного постановлением Правительства Пермского края от 22 июля 2015 г. № 478-п, представить в департамент земельных отношений в течение 1 месяца с момента размещения объектов материалы контрольной геодезической съемки размещенных объектов на бумажном и электронном носителях на безвозмездной основе.

Приложение: схема предполагаемых к использованию земель или части земельного участка (на 1 л. в 1 экз.)

И.о. начальника отдела предоставления
земельных участков по работе
с юридическими лицами



Н.Н. Борцова

Схема размещения земельного участка на кадастровом плане территории

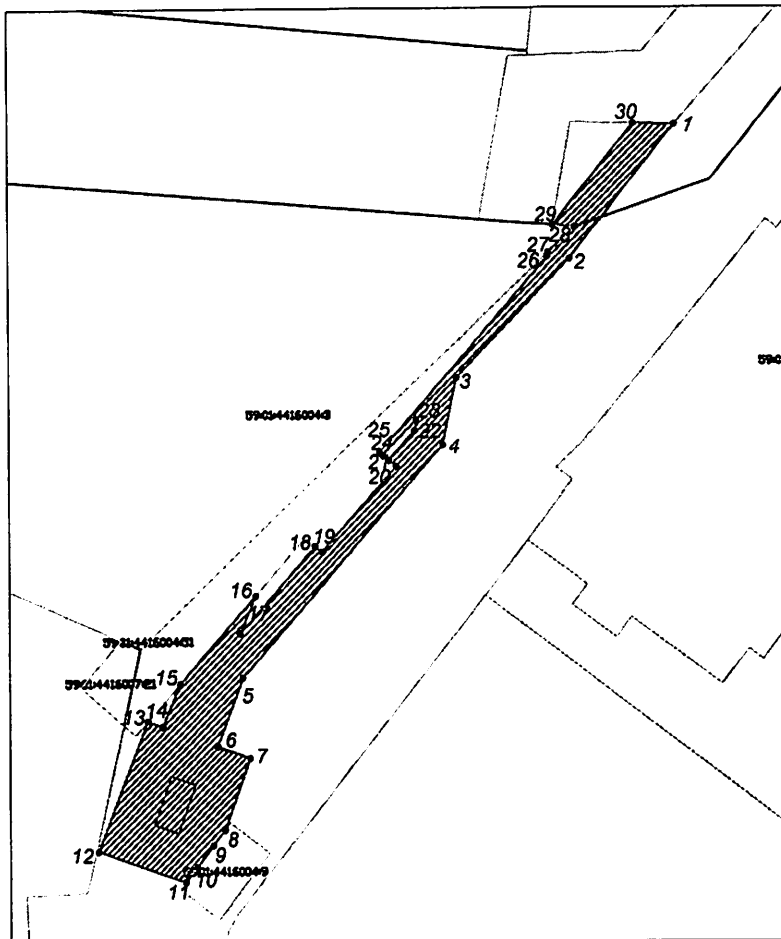
Объект: «Строительство КТПП 6/0,4 кВ с оборудованием учета э/э, КЛ 6 кВ, ВЛ 0,4 кВ, оборудование учета э/э на опоре ВЛ 0,4 кВ для электроснабжения нежилой застройки по адресу: Пермский край, г. Пермь, Пермское городское лесничество, Чернявское участковое лесничество квартал 10 части выделов 16,24, квартал 11 части выделов 15, 19, (кад. номер зем. участка 59:01:4416007:238)».

Площадь земель: 702 кв.м.

Местоположение объекта: Пермский край, г. Пермь, Индустриальный р-н, шоссе Космонавтов

Категория земель: Земли населенных пунктов.

Вид разрешенного использования: -



М 1:1000

Условные обозначения:



- граница земель, предполагаемых к использованию

- граница кадастрового квартала

- граница смежного земельного участка

59:01:4410833:04 - кадастровый номер земельного участка

59:01:4410833 - кадастровый номер кадастрового квартала

• 1 - характерная точка границы, сведения о которой позволяют однозначно определить ее положение на местности

Описание границ смежных землепользователей:

от м.1 до м.8, от м. 11 до м.15, от м.16 до м.18, от м.21-до м.24, от м.29 до м.30 - земли, государственная собственность на которые не разграничена

от м.8 до м.11 - земельный участок с кадастровым номером 59:01:4416004:9;

от м.15 до м.16, от м.18 до м.21, от м.24 до м.27 - земельный участок с кадастровым номером 59:01:4416004:51;

от м.27 до м.29 точки - земельный участок с кадастровым номером 59:01:4416004:3.

от м.30 до м.1 - земельный участок с кадастровым номером 59:01:4416007:20.

Каталог координат		
(Система координат МСК-59, Зона 2)		
№	X	Y
1	514008,98	2226478,39
2	513990,70	2226463,98
3	513974,65	2226448,36
4	513965,45	2226446,45
5	513933,92	2226418,55
6	513924,60	2226415,02
7	513922,98	2226419,53
8	513913,18	2226416,02
9	513911,08	2226414,39
10	513908,16	2226412,13
11	513906,04	2226410,49
12	513910,32	2226398,53
13	513928,06	2226405,34
14	513927,32	2226407,40
15	513933,12	2226409,82
16	513945,03	2226420,34
17	513939,90	2226418,17
18	513951,72	2226428,62
19	513950,96	2226429,66
20	513962,52	2226439,98
21	513963,38	2226438,94
22	513967,42	2226442,52
23	513968,88	2226442,78
24	513964,07	2226438,12
25	513964,42	2226437,69
26	513991,01	2226460,92
27	513991,47	2226461,00
28	513994,98	2226464,72
29	513995,23	2226461,69
30	514009,10	2226472,78

Заявитель

М.П.
(для юридических лиц и индивидуальных предпринимателей)

Логонова П.В.

Логонова П.В. (По доверенности № ПЗ-476-2022)

(подпись, расшифровка подписи)
Верно